

# 仕様について

## 強風対策

### 全周ロープ絞りタイプ



フロント右側1か所もしくはフロント右側・リア左側の2か所コーナー部に、バックルが付いております。

ロープを絞って頂き、バックルで固定するタイプです。

該当商品(2か所): 起毛II(9P)

該当商品(1か所): ちょっとかけるクン(17P)

### 前後裾部強力ゴム



フロント、リアの裾にゴムが入っておりますので、それぞれボディの下まで引っ張って頂き、被せるタイプです。

該当商品: 防災厚地(11P), 防災(13P), エルエス(15P), シンプル(19P), 背高RV(21P), 軽自動車用(23P)

該当商品(前のみ): ポンネット保護カバー(25P), 防災フロント保護カバー(ボンネット部)(27P)

### 中央バタつき防止ベルト (スプリングベルト)



ボディカバー側面中央裾部分にバックルを縫い付けております。「スプリングベルト」を車体底部に通して、左右バックルをとめてください。

該当商品: 起毛II(9P)

### 下部絞りベルト



カバー側面の両底部にベルト通しの輪が付いております。それに通したベルトを車体の底部に通してくり付けます。

該当商品(3本): 防災厚地(11P), 防災(13P), 背高RV(21P)

該当商品(2本): エルエス(15P), 軽自動車用(23P)

## 装着補助具

### 着脱アシストゴム (ひも)

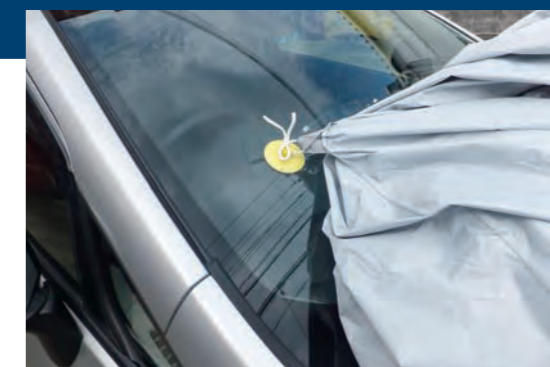


カバーを被せる際にドアミラーに引っ掛けて頂くと、お一人でも簡単に装着が可能です。

該当商品(ゴム): エルエス(15P), ちょっとかけるクン(17P), 軽自動車用(23P), ポンネット保護カバー(25P), 防災フロント保護カバー(ボンネット部)(27P)

該当商品(ひも): 起毛II(9P), シンプル(19P)

### 大型吸盤



フロントウインドウ部分に吸盤を固定することで、ズレることなく簡単に装着が可能です。

該当商品: 防災厚地(11P), 背高RV(21P)

該当商品(ミニバンのみ): 起毛II(9P), 防災(13P)

### ドアミラー袋



ドアミラーにフィットする袋が付いているタイプです。ドアミラーが立った状態で装着ください。

#### 注意点

- ①汎用品のため、袋の位置が合わない場合がございます。
- ②ミニバン車用のカバーには付属していません。

該当商品: 起毛II(9P), 防災厚地(11P), 防災(13P)

### 収納袋



トランク等への収納に便利な、収納袋付の商品です。

該当商品: 起毛II(9P), 防災厚地(11P), 防災(13P), 軽自動車用(23P)